

Desbloqueo de ventanas emergentes



**La web que comunica a centros educativos,
profesores, padres y alumnos.**

Índice



Introducción	1
Acceso a ROBLE WEB	2
Desbloqueo de ventanas emergentes en Google Chrome	3
Desbloqueo de ventanas emergentes en Mozilla Firefox	5



Introducción

ROBLE WEB es un portal cuya finalidad es la de proporcionar a las familias la información que de sus hijos publicarán los centros educativos y profesores a lo largo del curso. Sirve, además, de plataforma de interacción entre el centro y las familias.

Constituye una herramienta adecuada para realizar el seguimiento educativo del alumno, obtener información del centro y establecer un canal de comunicación con éste.

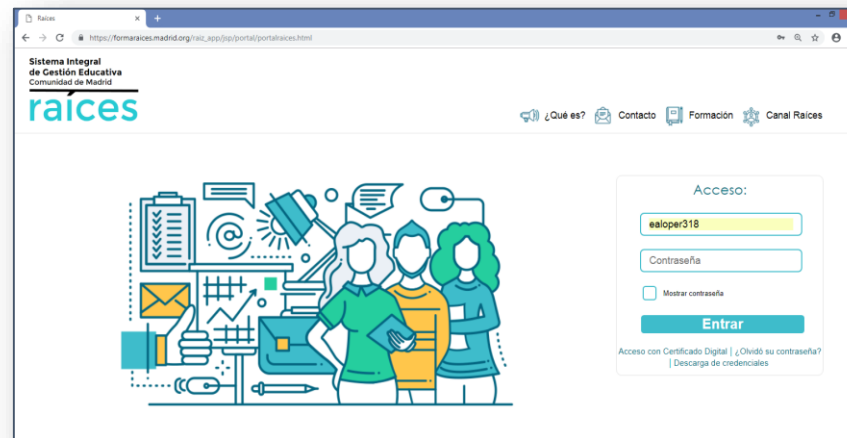
ROBLE WEB está plenamente integrado en **RAÍCES** (raices.madrid.org), el Sistema de Gestión Integral Educativa de la Comunidad de Madrid. Sus funcionalidades son también accesibles desde cualquier *smartphone* o *tablet* a través de la aplicación de movilidad **ROBLE**.

Acceso a ROBLE WEB

2

El acceso a **ROBLE WEB** se realiza a través de **RAÍCES** (raices.madrid.org), introduciendo nuestro nombre de **usuario** y **contraseña** habituales. Estas credenciales de acceso han de ser proporcionadas a los profesores por la Dirección del centro educativo.

Para acceder a RAÍCES se recomienda el uso de una versión actualizada de Google **Chrome**, o de Mozilla **Firefox**.



IMPORTANTE


Cualquiera que sea el navegador utilizado, resulta indispensable **tener desbloqueadas en él las ventanas emergentes.**

Desbloqueo de ventanas emergentes en Google Chrome

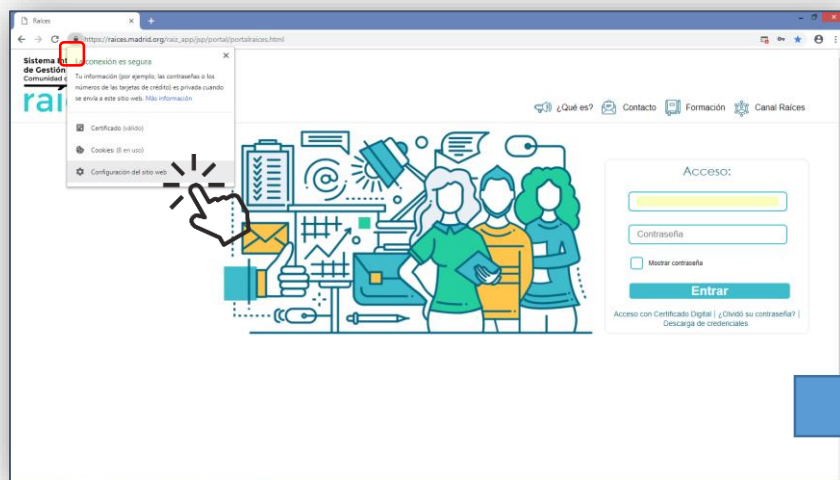
3

1

Abrir Google Chrome y acceder a la dirección de **RAÍCES** (raices.madrid.org).

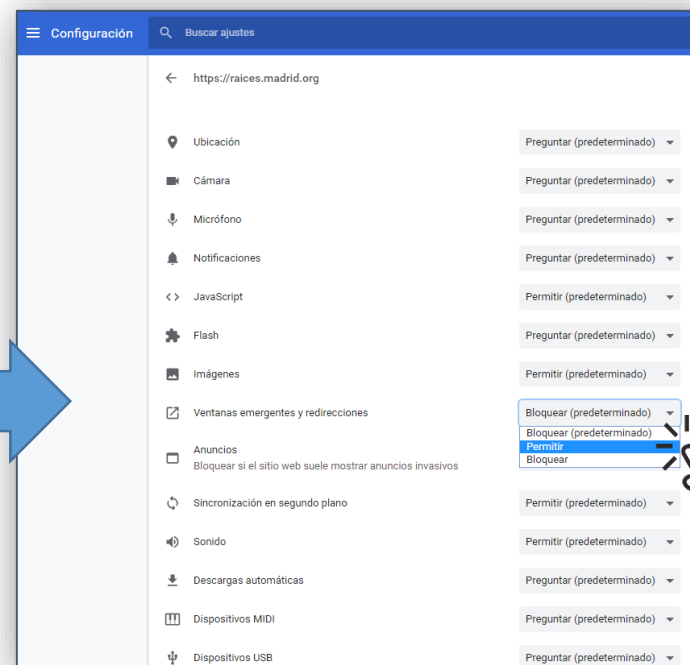
Pulsar sobre el icono del candado , en la parte izquierda de la barra de direcciones, y elegir la opción **“Configuración del sitio web”**.

La **“Configuración”** de la página <https://raices.madrid.org> se abrirá en otra pestaña.



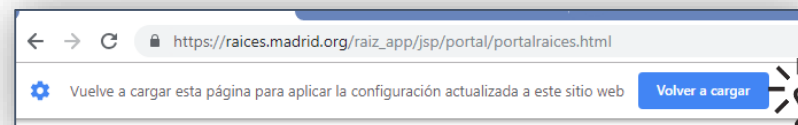
2

Desplegar el permiso correspondiente a **“Ventanas emergentes y redirecciones”** e elegir **“Permitir”**.



3


Volver a cargar la página de **RAÍCES**, pulsando **“Volver a cargar”**, o la tecla **F5**.

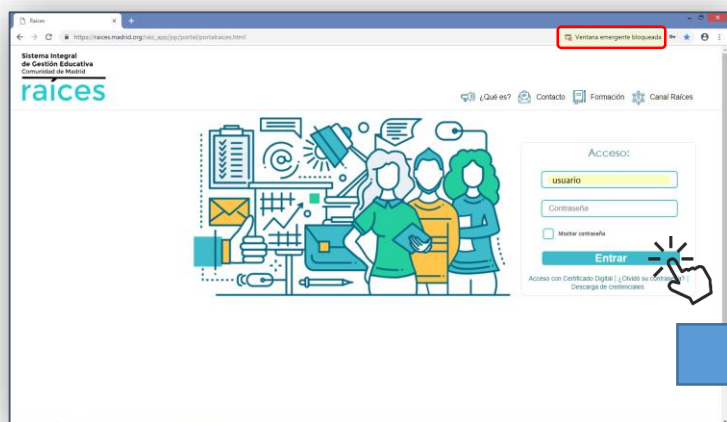



Desbloqueo de ventanas emergentes en Google Chrome

4

1

Si tras acreditarnos con nuestras credenciales en **RAÍCES** (raices.madrid.org) no estuvieran aún desbloqueadas ventanas emergentes en el navegador, aparecerá un breve aviso de “*Ventana emergente bloqueada*” en la parte derecha de la barra de direcciones y se mostrará el icono , para informar de que “*Se han bloqueado los pop-ups es esta página*”.

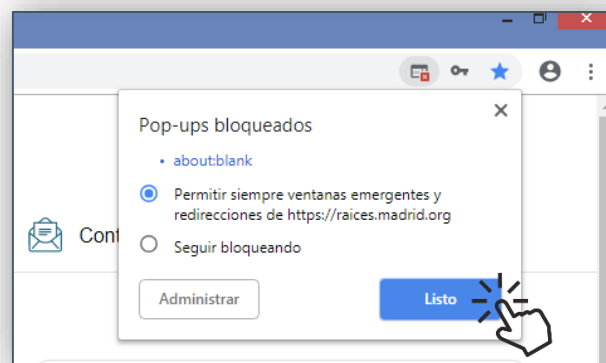


Pulsar sobre el icono .



2

En la ventana “*Pop-ups bloqueados*” marcar la opción “*Permitir siempre ventanas emergentes y redirecciones de <https://raices.madrid.org>* y pulsar el botón “**Listo**”.



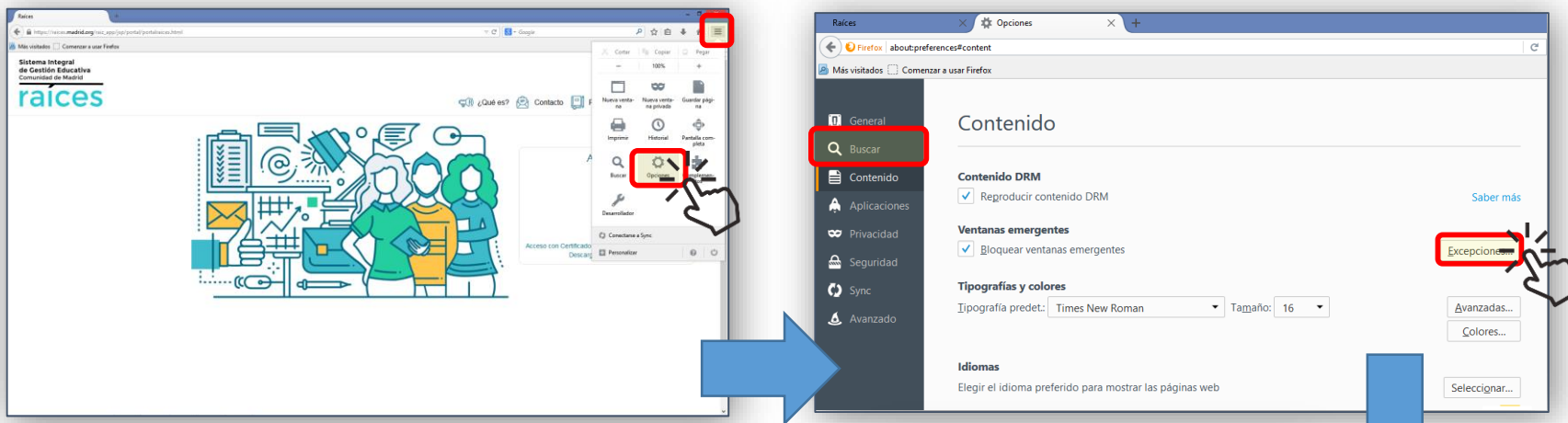
Desbloqueo de ventanas emergentes en Mozilla Firefox

5

1

Abrir Mozilla Firefox y acceder a la dirección de **RAÍCES** (raices.madrid.org).

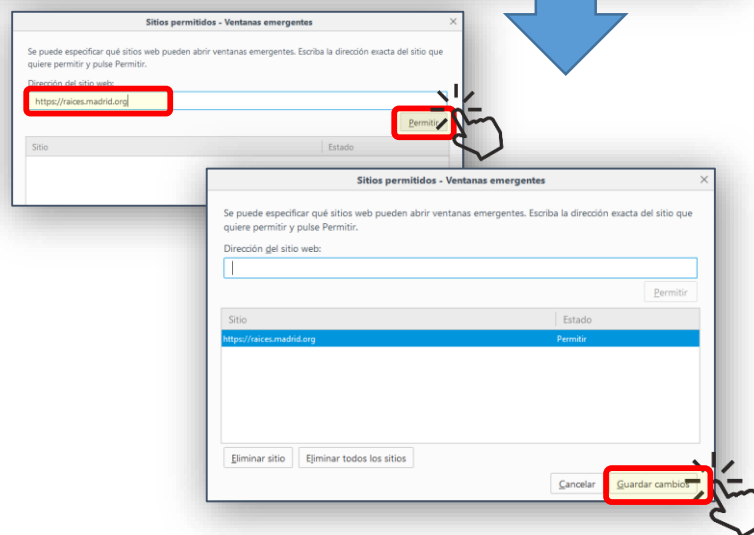
Pulsar sobre el icono de “Abrir menú” ☰, en la parte superior derecha. Seleccionar “Opciones” y, a continuación “Contenido”.



2

Pulsar el botón “Excepciones” al bloqueo de ventanas emergentes.

En el cuadro de “Sitios permitidos” que aparece, teclear: **https://raices.madrid.org** en “Dirección del sitio web” y pulsar el botón “Permitir”.



3

Pulsar el botón “Guardar cambios” para confirmar esta excepción al bloqueo de ventanas emergentes para **RAÍCES**.

Desbloqueo de ventanas emergentes en Mozilla Firefox

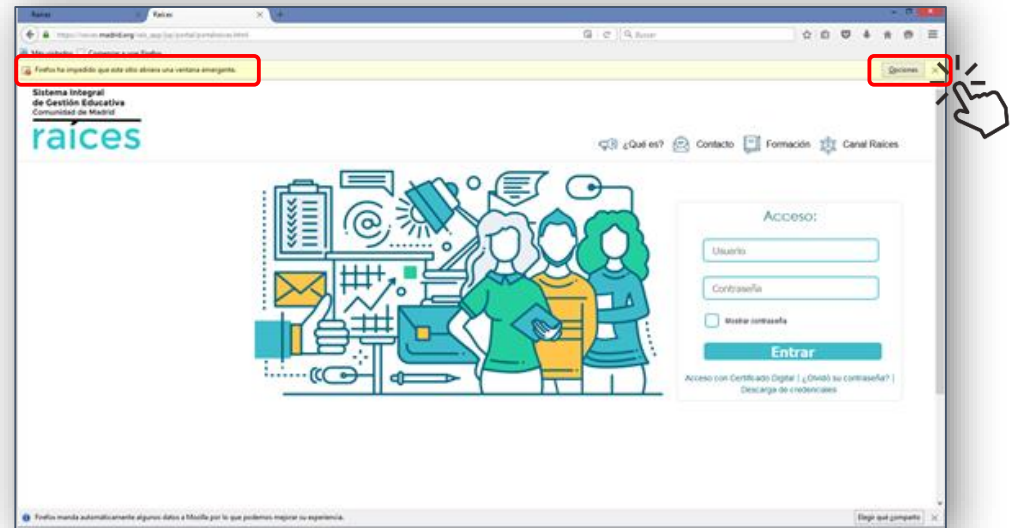
6

1

Si tras acreditarnos con nuestras credenciales en **RAÍCES** (raices.madrid.org) no estuvieran aún desbloqueadas en el navegador las ventanas emergentes, se mostrará una barra superior indicando que *“Firefox ha impedido que este sitio abriera una ventana emergente”*.

2

Pulsar sobre el botón **“Opciones”** en la parte derecha de la barra.



3

Seleccionar, en el panel desplegable que aparece, la opción **“Permitir ventanas emergentes para raices.madrid.org”**

